



ALIANÇA COVID  
AMAZONAS

---

---

# BOLETIM ALIANÇA COVID AMAZONAS

---

---

## Manaus

Período abril a julho de 2020

Boletim *ALIANÇA COVID AMAZONAS* é um informativo produzido pela “Aliança dos Povos Indígenas e Populações Tradicionais e Organizações Parceiras do Amazonas para o Enfrentamento do Coronavírus”.

03

Edição

\*Informações sujeitas a alterações em razão da sistematização de dados dos parceiros da Aliança



# Ecosistema 87 Instituições

## INSTITUIÇÕES DE GOVERNO

SUSAM, SEMA, SEAS, FVS, FMT, FUNAI, DSEI, SEJUSC, SESAI, MPF-AM, FEI, MDH, PRT-11, ICMBio, Casa Civil da Presidência da República, SEPROR

## INSTITUIÇÕES DE ENSINO, PESQUISA E INOVAÇÃO

UEA, FIOCRUZ, ABio, FUNATI, Faculdades Nilton Lins, UFAM e IFAM.

## INSTITUIÇÕES INTERNACIONAIS

WFP, PNUMA, ACNUR, Embaixada da França e Embaixada da Irlanda



+ 332

**Doadores Individuais**

## ORGANIZAÇÕES NÃO-GOVERNAMENTAIS

FAS, CNS, COIAB, FOIRN, FRAM, IAA, SDSN-Amazônia, IDESAM, ICS, Childfund Brasil, Fundação Avina, OAK Foundation, Instituto Arapyau, Radar COVID-19, Academia Amazonense de Medicina, Associação Médica do Amazonas, Grupo TransformAÇÃO, Hermanitos, Fridays for Future

## PREFEITURAS

Prefeituras Municipais de Novo Aripuanã, Carauari, Itapiranga, Nova Olinda do Norte, Tefé, Iranduba, Uarini, Manicoré, Fonte Boa e Eirunepé.

## ORGANIZAÇÕES COMUNITÁRIAS

RDSs: do Rio Negro, Canumã, Mamirauá, do Rio Amapá, Puranga Conquista, do Rio Madeira, Piagaçu-Purus, do Juma, do Uatumã, Amanã, RESEX do Rio Gregório, FE de Maués, Rip Arte/REUSA, Banho do Bem, Vidas Indígenas Importam.

## EMPRESAS

Marriott, LASA, AME Digital, P&G, Microsoft, SAP, Unicoba, Schneider Electric, Coca-Cola, Klabin, Welight, BEMOL, Singulari, Fundação Maggi, Instituto C&A



## APRESENTAÇÃO

O estado do Amazonas tem uma das situações mais graves do país na crise do Coronavírus. Os impactos da pandemia podem ser maiores entre os povos indígenas e populações tradicionais do Amazonas. São brasileiros e brasileiras que moram em locais remotos do estado, sem serviços básicos de saúde, energia, internet e água tratada. Por isso, a “Aliança dos Povos Indígenas e Populações Tradicionais e Organizações Parceiras do Amazonas para o Enfrentamento do Coronavírus” está implementando, em conjunto com mais de 80 parceiros.

A proposta é atingir 10 mil famílias que vivem em vulnerabilidade social em Manaus. São populações periféricas, em situação de rua, indígenas que vivem em territórios urbanos e imigrantes & refugiados. As ações visam distribuir alimentos, itens de higiene, máscaras e informações relevantes de prevenção e cuidados em tempos de pandemia. Além disso, fomentar o empreendedorismo nestes grupos a partir de

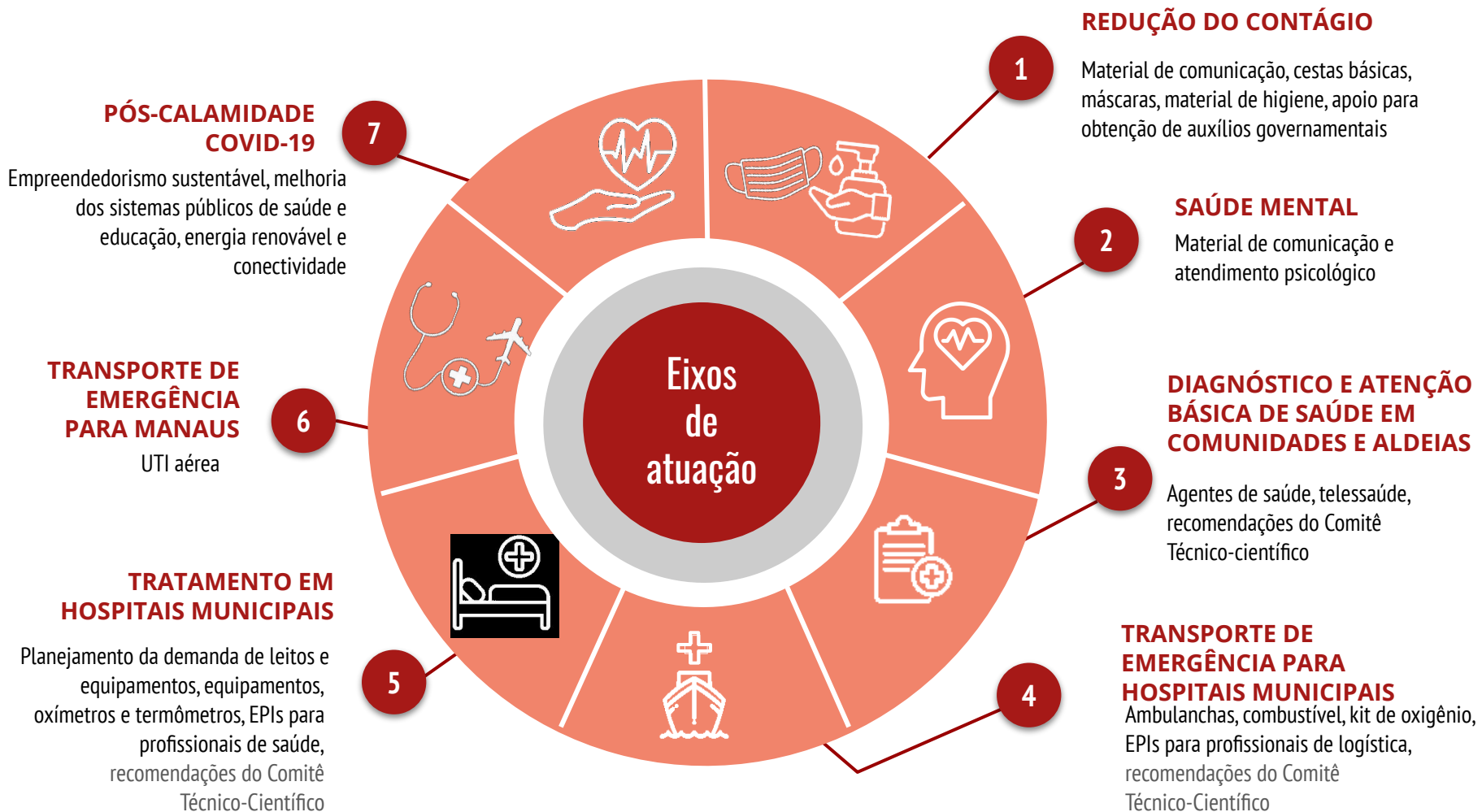


## GESTÃO E TRANSPARÊNCIA



Os recursos da ALIANÇA são gerenciados diretamente pelos seus membros, conforme seus orçamentos e captações de recursos.

As doações em recursos financeiros assegurados pela FAS são divulgadas neste boletim e no seu site, seguem os seus protocolos de gestão interna e auditoria externa pela PwC. O uso dos recursos segue um plano de aplicação de recursos acordados com os doadores e prioridades definidas pela ALIANÇA. As doações em materiais, equipamentos e logística refletem as informações fornecidas pelos parceiros.





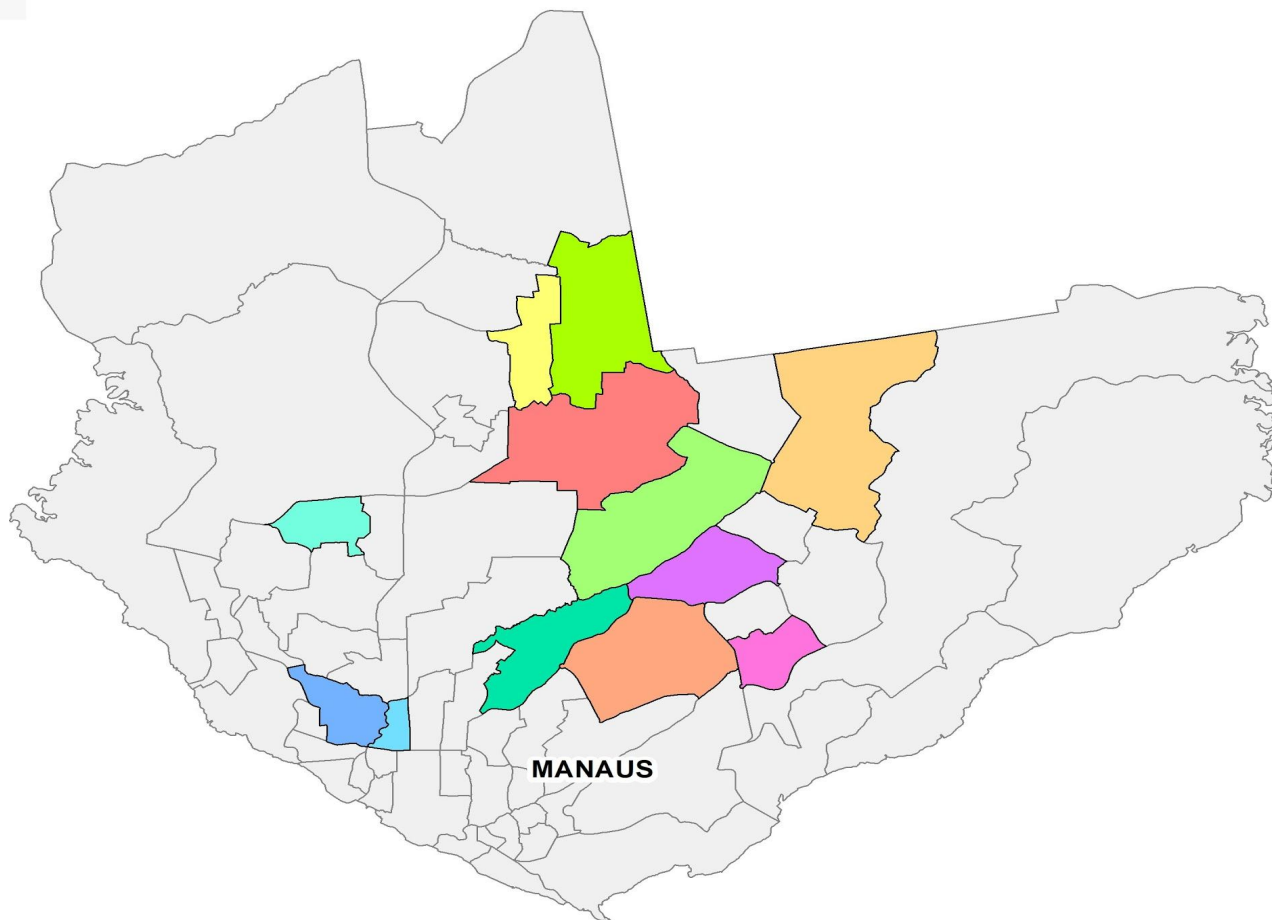
ALIANÇA dos Povos Indígenas e  
Populações Tradicionais e Organizações  
Parceiras do Amazonas para o  
Enfrentamento do Coronavírus

## Legenda

 BAIRROS DE MANAUS

## Ações da Aliança

-  ALEIXO
-  ARMANDO MENDES
-  CIDADE NOVA
-  COROADO
-  JORGE TEIXEIRA
-  MONTE DAS OLIVEIRAS
-  NOVA CIDADE
-  NOVO ALEIXO
-  REDENÇÃO
-  SÃO GERALDO
-  SÃO JORGE
-  SÃO JOSÉ OPERÁRIO



1:101.814

0 0.5 1 2 3 4 Km



## **ENTREGA DE MATERIAIS DE COSTURA PARA CONFEÇÃO DE 4 MIL MÁSCARAS**

### **DATA**

06/07/2020

### **MUNICÍPIO**

Manaus

### **LOCALIDADE**

5 grupos de costureiras

### **PARCEIROS ENVOLVIDOS**

FAS e Fridays for Future



## **ENTREGA DE 50 UNID. DE ÁLCOOL EM GEL E 300 BARBEADORES NO CENTRO DE MEDICINA INDÍGENA BAHSERIKOWI**

### **DATA**

04/07/2020

### **MUNICÍPIO**

Manaus

### **POVOS**

Sateré-Mawé, Tukano, Tuyuka,  
Dessana, Baniwá

### **BENEFICIÁRIOS**

22 famílias

### **PARCEIROS ENVOLVIDOS**

FAS, BAHSERIKOWI, Cidades  
Sustentáveis e SOS AMAZÔNIA





## **ENTREGA DE 155 CESTAS BÁSICAS E KITS DE HIGIENE PARA POVOS INDÍGENAS**

### **DATA**

03/07/2020

### **MUNICÍPIO**

Manaus

### **LOCALIDADE**

5 comunidades indígenas

### **BENEFICIÁRIOS**

155 famílias

### **PARCEIROS ENVOLVIDOS**

FAS e Fridays for Future



## ENTREGA DE 80 CESTAS BÁSICAS E KITS DE HIGIENE EM MANAUS

### DATA

03/07/2020

### MUNICÍPIO

Manaus

### LOCALIDADE

Bairros Coroado e Montes das  
Oliveiras

### BENEFICIÁRIOS

80 famílias

### PARCEIROS ENVOLVIDOS

Klabin e FAS



## **ENTREGA DE 2 MIL MÁSCARAS DESCARTÁVEIS PARA COLABORADORES DA SEMULSP**

### **DATA**

29/06/2020

### **MUNICÍPIO**

Manaus

### **BENEFICIÁRIOS**

Agentes de limpeza e cemitério

### **PARCEIROS ENVOLVIDOS**

LASA e FAS

Ação de combate à COVID-19  
em Manaus

#CadaAtitudeConta



MUITO  
ALÉM DA  
EMBALAGEM



ALIANÇA COVID  
AMAZONAS

**ENTREGA DE CESTAS  
BÁSICAS, KIT DE HIGIENE  
E 4 MÁSCARAS POR  
PESSOA**

**DATA**

Junho

**LOCALIDADE**

5 bairros em Manaus

**BENEFICIÁRIOS**

200 famílias

**PARCEIROS  
ENVOLVIDOS**

Klabin e FAS



## **ENTREGA DE 34.560 UNIDADES DE GILLETTE PARA POVOS INDÍGENAS E BAIROS PERIFÉRICOS**

### **DATA**

Junho

### **LOCALIDADE**

5 territórios em Manaus

### **BENEFICIÁRIOS**

8640 famílias

### **PARCEIROS ENVOLVIDOS**

Gillette e P&G



## **ENTREGA DE 300 MÁSCARAS PARA COLABORADORES DA SEMULSP EM MANAUS**

### **DATA**

Junho

### **LOCALIDADE**

SEMULSP

### **BENEFICIÁRIOS**

Agentes de limpeza e  
funcionários de cemitérios

### **PARCEIROS ENVOLVIDOS**

Klabin e FAS



## **CAPACITAÇÃO PARA CONFEÇÃO DE MÁSCARAS PARA MULHERES INDÍGENAS KOKAMA EM MANAUS**

### **DATA**

Junho

### **LOCALIDADE**

Povo Kokama

### **BENEFICIÁRIOS**

Grupo de mulheres da  
comunidade

### **PARCEIROS ENVOLVIDOS**

FAS e Federação Kokama



ALIANÇA COVID  
AMAZONAS

# Ações realizadas pela Aliança **Meses Abril e Maio**





## **ENTREGA DE 550 CESTAS BÁSICAS EM TERRAS INDÍGENAS E BAIROS PERIFÉRICOS EM MANAUS**

### **DATA**

Maio

### **LOCALIDADE**

13 bairros de Manaus e  
Manacapuru

### **BENEFICIÁRIOS**

650 famílias

### **PARCEIROS ENVOLVIDOS**

Fundação Maggi e FAS



## **ENTREGA DE 475 CESTAS BÁSICAS PARA BAIROS PERIFÉRICOS EM MANAUS**

### **DATA**

Maio

### **LOCALIDADE**

13 bairros

### **BENEFICIÁRIOS**

475 famílias

### **PARCEIROS ENVOLVIDOS**

Fundação Maggi e FAS



## **ENTREGA DE 150 CESTAS BÁSICAS PARA ASSOCIAÇÕES E INICIATIVAS PARCEIRAS**

### **DATA**

Maio

### **LOCALIDADE**

ACNUR, Banho do Bem e  
Hermanitos

### **BENEFICIÁRIOS**

150 famílias

### **PARCEIROS ENVOLVIDOS**

Fundação Maggi e FAS



## **ENTREGA DE 100 CESTAS BÁSICAS PARA ASSOC DE CATADORES EM MANAUS**

### **DATA**

Maio

### **LOCALIDADE**

7 bairros

### **BENEFICIÁRIOS**

100 catadores

### **PARCEIROS ENVOLVIDOS**

Fundação Maggi e FAS



## **ENTREGA DE 300 CESTAS BÁSICAS EM TERRAS INDÍGENAS EM MANAUS**

### **DATA**

Abril

### **LOCALIDADE**

Povo Kokama

### **BENEFICIÁRIOS**

300 famílias

### **PARCEIROS ENVOLVIDOS**

Fundação Maggi e FAS



**CONFEÇÃO DE 7.500  
MÁSCARAS POR 10  
GRUPOS DE COSTUREIRAS  
EM MANAUS**

**DATA**

Abril

**LOCALIDADE**

10 bairros

**BENEFICIÁRIOS**

10 grupos de mulheres

**PARCEIROS  
ENVOLVIDOS**

Bemol e Singulari Consultoria



## **ENTREGA DE 2 MÁQUINAS DE COSTURA PARA GRUPO DE MULHERES DO POVO KOKAMA**

### **DATA**

Abril

### **LOCALIDADE**

Povo Kokama

### **BENEFICIÁRIOS**

Grupo de mulheres empreendedoras

### **PARCEIROS ENVOLVIDOS**

Bemol, Singulari Consultoria e Federação Kokama



## **ENTREGA DE 1500 MÁSCARAS PARA IMIGRANTES E REFUGIADOS EM MANAUS**

### **DATA**

Maio

### **LOCALIDADE**

ACNUR

### **BENEFICIÁRIOS**

375 pessoas

### **PARCEIROS ENVOLVIDOS**

Bemol e Singulari Consultoria





## **ENTREGA DE 625 MÁSCARAS PARA FUNCIONÁRIOS DE LIMPEZA E CEMITÉRIOS EM MANAUS**

### **DATA**

Maio

### **LOCALIDADE**

SEMULSP

### **BENEFICIÁRIOS**

157 pessoas

### **PARCEIROS ENVOLVIDOS**

Bemol e Singulari Consultoria



## **ENTREGA DE 625 MÁSCARAS PARA PROFISSIONAIS DA ÁREA DA SAÚDE**

### **DATA**

Maio

### **LOCALIDADE**

Hospital Instituto da Mulher

### **BENEFICIÁRIOS**

157 pessoas

### **PARCEIROS ENVOLVIDOS**

Bemol e Singulari Consultoria



## **ENTREGA DE 2 MIL MÁSCARAS E UM TERMÔMETRO EM TERRAS INDÍGENAS EM MANAUS**

### **DATA**

Abril

### **LOCALIDADE**

Comunidade Parque das  
Tribos

### **BENEFICIÁRIOS**

500 pessoas

### **PARCEIROS ENVOLVIDOS**

Bemol e Singulari Consultoria



**FORNECIMENTO DE  
INSUMOS PARA GERAÇÃO  
DE RENDA DE 33  
MICROEMPREENDEDORES**

**DATA**

Abril

**LOCALIDADE**

5 bairros de Manaus

**BENEFICIÁRIOS**

33 microempreendedores

**PARCEIROS  
ENVOLVIDOS**

Bemol e Singulari Consultoria



## **ENTREGA DE CESTAS BÁSICAS, KIT DE HIGIENE E MÁSCARAS PARA MULHERES INDÍGENAS DO ALTO RIO NEGRO**

### **DATA**

Abril

### **BAIRROS**

Aleixo

### **BENEFICIÁRIOS**

60 famílias

### **PARCEIROS ENVOLVIDOS**

Bemol e Singulari Consultoria



**ENTREGA DE CESTAS  
BÁSICAS, KIT DE HIGIENE  
E 4 MÁSCARAS POR  
PESSOA**

**DATA**

Abril

**BAIRRO**

São Geraldo e São Jorge

**BENEFICIÁRIOS**

120 famílias

**PARCEIROS  
ENVOLVIDOS**

Bemol e Singulari Consultoria



## **ENTREGA DE CESTAS BÁSICAS, KIT DE HIGIENE, FRALDAS E MÁSCARAS PARA CASAS DE ACOLHIMENTO LGBTQI+ E ABRIGOS**

### **DATA**

Abril

### **LOCALIDADE**

ACNUR

### **BENEFICIÁRIOS**

150 famílias

### **PARCEIROS ENVOLVIDOS**

ACNUR, Bemol e Singulari  
Consultoria



## **ENTREGA DE CESTAS BÁSICAS, KIT DE HIGIENE E 4 MÁSCARAS POR PESSOA**

### **DATA**

Abril

### **BAIRRO**

Monte das Oliveiras, Cidade  
Nova e Invasão Águas Claras

### **BENEFICIÁRIOS**

44 famílias por 2 meses

### **PARCEIROS ENVOLVIDOS**

Bemol e Singulari Consultoria





## **ENTREGA DE CESTAS BÁSICAS, KIT DE HIGIENE E 4 MÁSCARAS POR PESSOA**

### **DATA**

Abril

### **BAIRRO**

Coroado e Jorge Teixeira

### **BENEFICIÁRIOS**

35 famílias 2 meses

### **PARCEIROS ENVOLVIDOS**

Bemol e Singulari Consultoria



**ENTREGA DE CESTAS  
BÁSICAS, KIT DE HIGIENE  
E 4 MÁSCARAS POR  
PESSOA**

**DATA**

Abril

**BAIRRO**

Novo Aleixo, Mutirão e São  
José

**BENEFICIÁRIOS**

45 famílias

**PARCEIROS  
ENVOLVIDOS**

Bemol e Singulari Consultoria



## **ENTREGA DE CESTAS BÁSICAS, KIT DE HIGIENE E MÁSCARAS PARA O INSTITUTO NETE COSTA**

### **DATA**

Abril

### **BAIRRO**

Comunidade da Sharp

### **BENEFICIÁRIOS**

150 famílias

### **PARCEIROS ENVOLVIDOS**

Bemol e Singulari Consultoria



## **ENTREGA DE CESTAS BÁSICAS, KIT DE HIGIENE E MÁSCARAS PARA PESSOAS EM SITUAÇÃO DE RUA**

### **DATA**

Abril

### **LOCALIDADE**

Pastoral Povo da Rua

### **BENEFICIÁRIOS**

100 famílias

### **PARCEIROS ENVOLVIDOS**

Banho do bem, Bemol e Singulari Consultoria



## **ENTREGA DE CESTAS BÁSICAS, KIT DE HIGIENE E MÁSCARAS PARA A ASSOC. REUSA**

### **DATA**

Abril

### **BAIRRO**

Redenção

### **BENEFICIÁRIOS**

32 famílias

### **PARCEIROS ENVOLVIDOS**

Bemol e Singulari Consultoria



ALIANÇA COVID  
AMAZONAS

---

---

# BOLETIM ALIANÇA COVID AMAZONAS

---

---

**Acesse nosso site**

<https://fas-amazonas.org/alianca-coronavirus/>

**Conheça nossos membros**

<https://fas-amazonas.org/parceiros/>

**Doe para a Aliança**

<https://fas-amazonas.org/>