



ALIANÇA COVID
AMAZONAS

Boletim de Transparência

ALIANÇA COVID AMAZONAS



Boletim de Transparência ALIANÇA COVID AMAZONAS é um informativo produzido pela “Aliança dos Povos Indígenas e Populações Tradicionais e Organizações Parceiras do Amazonas para o Enfrentamento do Coronavírus”.

01

Edição

Atualização:
15/06/2020



1. APRESENTAÇÃO



O Boletim de Transparência é mais uma ferramenta para assegurar os princípios de ética e equidade que norteiam as atividades da ALIANÇA COVID AMAZONAS.

Os recursos da ALIANÇA são gerenciados diretamente pelos seus membros, conforme seus orçamentos e captações de recursos.

A FAS, como secretaria executiva da Aliança, publica por meio deste Boletim os recursos financeiros assim como as doações de materiais e equipamentos recebidas para o enfrentamento do COVID-19. A Aliança COVID Amazonas estimula e apoia os demais membros a enviar suas informações de transparência para que possam também ser incluídas nesse Boletim.

As doações em recursos financeiros recebidos pela FAS seguem os seus protocolos de gestão interna e auditoria externa pela PwC.

O uso dos recursos financeiros, bem como dos materiais e equipamentos recebidos, segue plano de aplicação com base em prioridades definidas pela ALIANÇA, em conforme diretrizes definidas pelos doadores.



2. ECOSSISTEMA

71 parceiros

INSTITUIÇÕES DE GOVERNO

SUSAM, SEMA, SEAS, , FVS, FMT, FUNAI, DSEI, SEJUSC, SESAI, MPF-AM, FEI, Casa Civil da Presidência da República (Kenia), MDH, PRT-11, ICMBio

INSTITUIÇÕES DE ENSINO, PESQUISA E INOVAÇÃO

UEA, FIOCRUZ, ABio, FUNATI, Faculdades Nilton Lins, UFAM e IFAM.

ORGANISMOS MULTILATERAIS

WFP e PNUMA.



ORGANIZAÇÕES NÃO-GOVERNAMENTAIS

FAS, CNS, COIAB, FOIRN, Fundação Rede Amazônica, Instituto Amigos da Amazônia, SDSN-Amazônia, IDESAM, ICS, Childfund Brasil, Fundação Avina, OAK Foundation, Instituto Arapyau, Radar COVID-19, Academia Amazonense de Medicina, Associação Médica do Amazonas

PREFEITURAS

Prefeituras Municipais de Novo Aripuanã, Carauari, Itapiranga, Nova Olinda do Norte, Tefé, Iranduba, Uarini, Manicoré, Fonte Boa e Eirunepé.

ORGANIZAÇÕES COMUNITÁRIAS

RDS Canumã, RDS Mimirauá, RDS Rio Amapá, RDS Puranga Conquista, RDS do Rio Negro, RDS do Rio Madeira, RESEX do Rio Gregório, RDS Piagaçu-Purus, RDS do Juma, RDS Uatumã, RDS Amanã e FE de Maués.

EMPRESAS

Marriott, LASA, AME Digital, P&G, Microsoft, SAP, Unicoba, Schneider Electric, Coca-Cola, Klabin, Welight

+ 193 doadores individuais



3. GOVERNANÇA



MONITORAMENTO E AVALIAÇÃO

Instância de coordenação executiva das ações práticas da Aliança. Se desdobra em subcomitês para a implementação de planos de ação territoriais.

COMUNICAÇÃO



CAPTAÇÃO



Comitê Gestor Aliança Geral

Instância de planejamento, interação, comunicação e prestação de contas das ações da Aliança, envolvendo **TODOS** os **parceiros da ALIANÇA**. (70+ membros)



Comitê de implementação

Instância que reúne **médicos, psicólogos e outros profissionais da saúde** que avaliam aspectos técnicos e científicos para estabelecer guias de recomendações e protocolos para profissionais de saúde.



Comitê de Articulação

Espaço de **articulação**, relacionamento institucional e definição de prioridades e estratégias de atuação junto aos membros da Aliança.



Comitê Técnico-Científico



CALENDÁRIO DE REUNIÕES DOS COMITÊS

COMITÊS	REUNIÕES INTERNAS FAS		REUNIÕES COM MEMBROS DA ALIANÇA	
	DIA DA SEMANA	HORÁRIO	DIA DA SEMANA	HORÁRIO
Aliança Geral	Segundas-feiras	15h00 às 17h00	Quintas-feiras	15h00às 17h00
Articulação e estratégia	Sextas-feiras	11h00 às 12h00	Definidas semanalmente por calha de rio/município/território	
Técnico-Científico	Definidas conforme a necessidade		Quartas-feiras	17h00 às 18h00
Implementação	Definidas semanalmente por calha de rio/município/território		Definidas semanalmente por calha de rio/município/território	



REUNIÕES SEMANAIS DO COMITÊ GESTOR DA ALIANÇA

Abertura (10')

Coordenação geral

Agendas (50')

- a. Comunicação
- b. Captação
- c. Articulação e estratégia
- d. Gestão e transparência
- e. Projetos especiais

Fala dos parceiros (50')

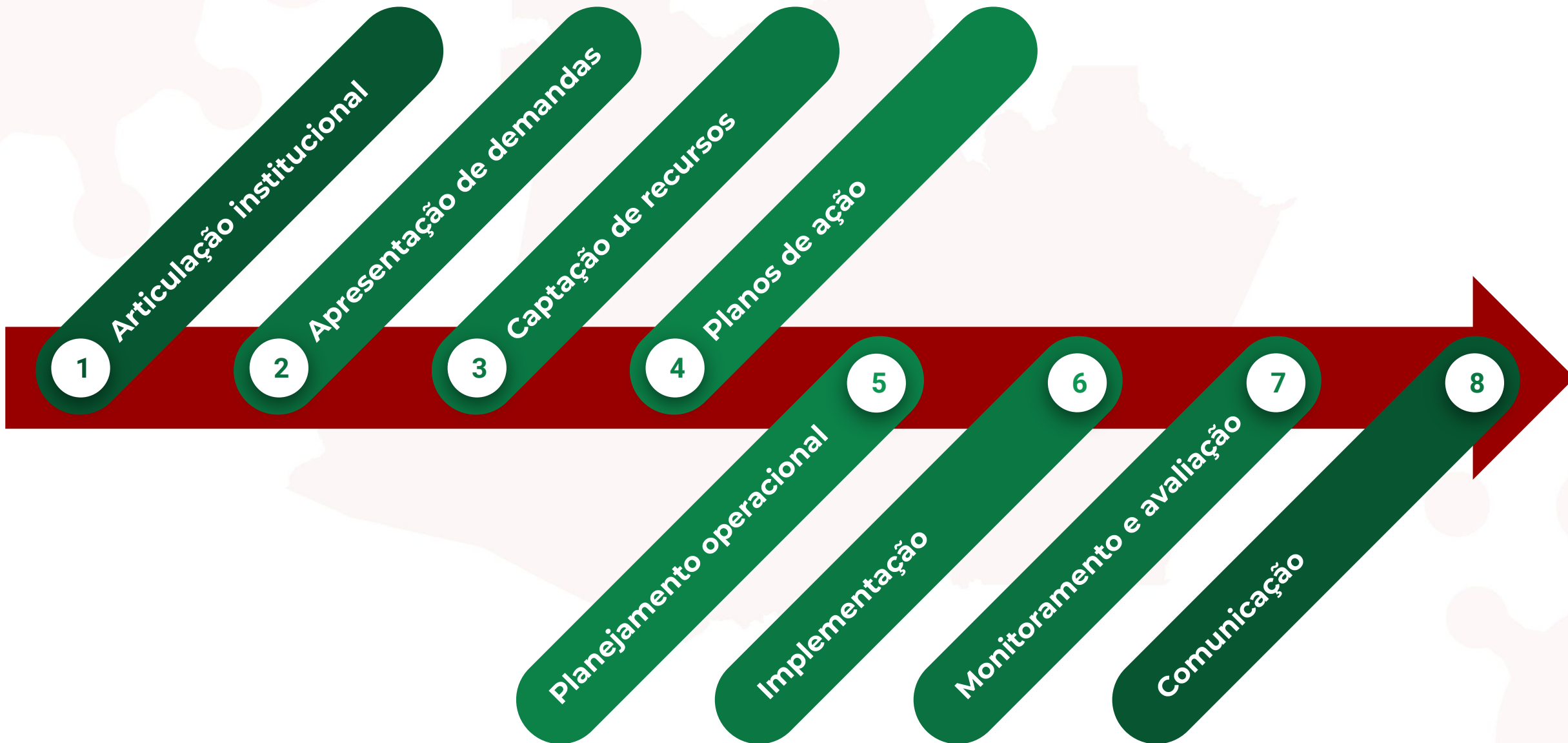
- a. Aberto a todos os participantes

Encaminhamentos (10')

- a. Tabela viva projetada



ETAPAS DE GESTÃO



COMUNICAÇÃO

**ARTICULAÇÃO
INSTITUCIONAL**

**MONITORAMENTO E
AVALIAÇÃO**

**APRESENTAÇÃO
DAS DEMANDAS**

IMPLEMENTAÇÃO

**CAPTAÇÃO DE
RECURSOS**

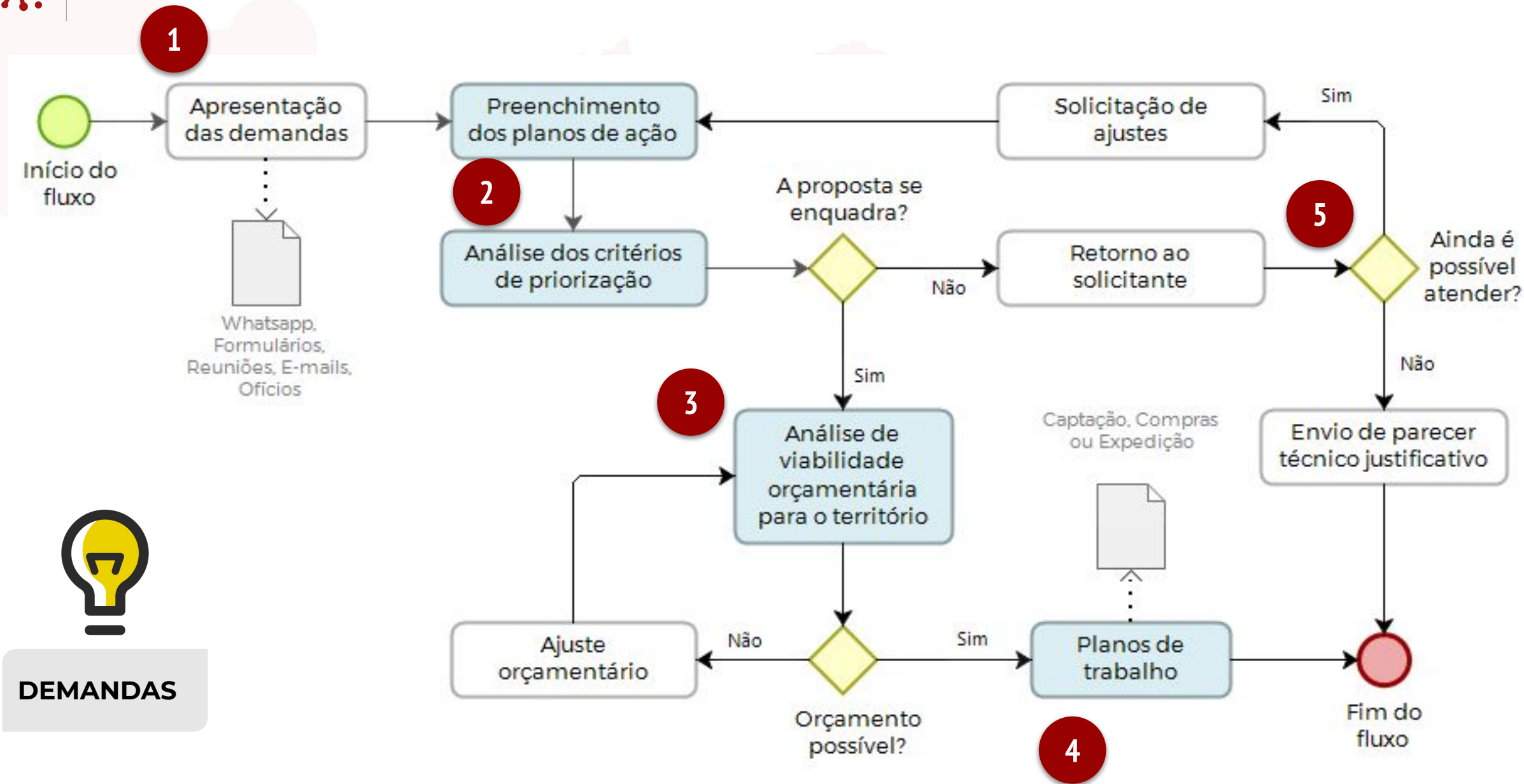
**PLANEJAMENTO
OPERACIONAL**

PLANOS DE AÇÃO





FLUXO DE ELABORAÇÃO DE PLANOS DE AÇÃO



DEMANDAS



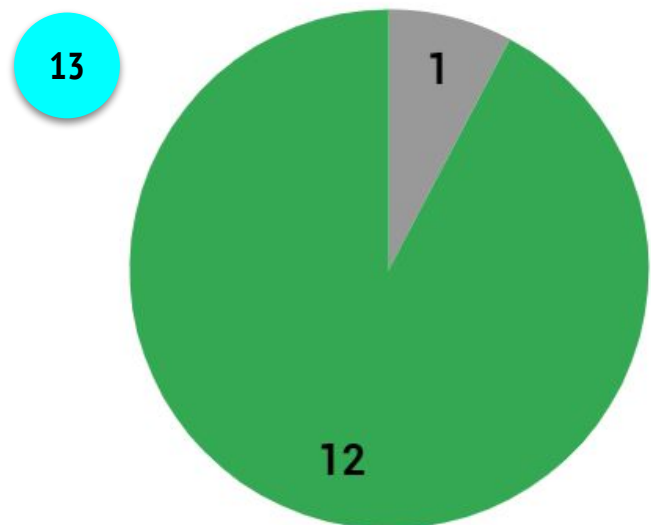
CRITÉRIOS DE PRIORIZAÇÃO

TIPO DE CRITÉRIO	CRITÉRIOS	DESCRIÇÃO	PONTUAÇÃO
Classificatórios	Nível de emergência de saúde	a. Taxa de contágio (%) b. Taxa de crescimento (%) c. % de óbitos	0 a 10, sendo 0 baixa prioridade e 10 alta prioridade
	Potencial de prevenção de contágio	a. Taxa de contágio (%)	
	Engajamento e contrapartida dos parceiros locais	a. Participação em atividades da Aliança b. Disponibilização de recursos de contrapartida	
Pré-requisitos	Disponibilidade de recursos para o Território	a. Recursos assegurados	
	Plano de ação estruturado	a. Plano de ação elaborado	

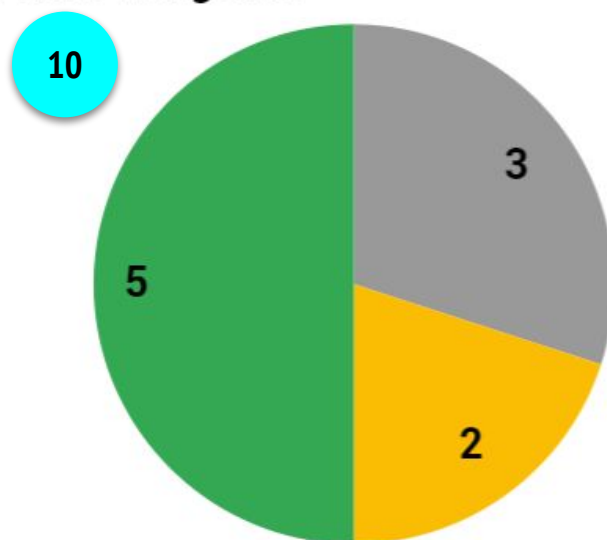


STATUS DE IMPLEMENTAÇÃO DOS PLANOS DE AÇÃO

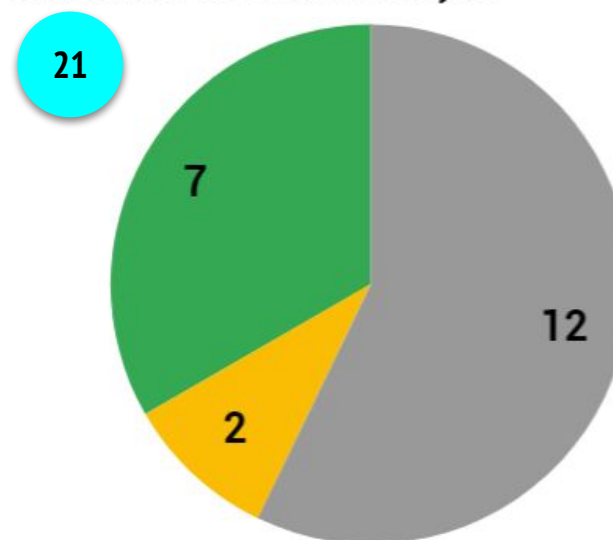
Sedes Municipais



Terras Indígenas



Unidades de Conservação



- Elaborados
- Em execução
- Realizados

44 projetos (planos de ação ou planos de trabalho)
Até 15/06/2020



EXECUÇÃO ORÇAMENTÁRIA POR TERRITÓRIO

TERRITÓRIO	EXECUÇÃO ORÇAMENTÁRIA (R\$)
Eirunepé	1.790
FE de Maués	1.636
Manaus	177.847
Nhamundá	2.398
Nova Olinda do Norte	4.870
Novo Aripuanã	2.502
Parintins	2.295
RDS Canumã	0
RDS do Juma	63.009
RDS do Rio Negro	13.551
RDS Mamirauá	2.778
RDS Piagaçu-Purus	2.847
RDS Puranga Conquista	10.766
São Gabriel da Cachoeira	37.499
Total geral	323.788

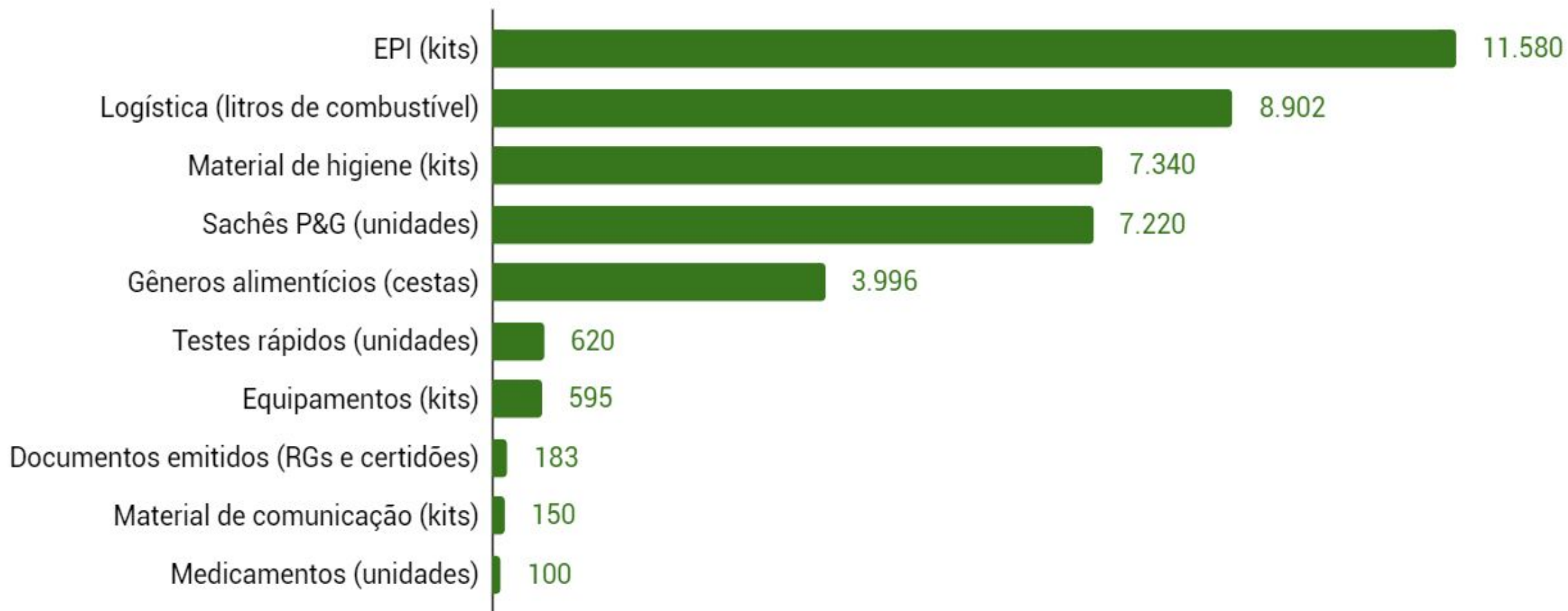
**Orçamento disponível:
R\$ 833.050**

**% Execução:
38,9%**

Não contabilizados
itens em solicitação ou
cotação de preços
(cerca de +30%)



ENTREGAS REALIZADAS





AÇÕES DA ALIANÇA

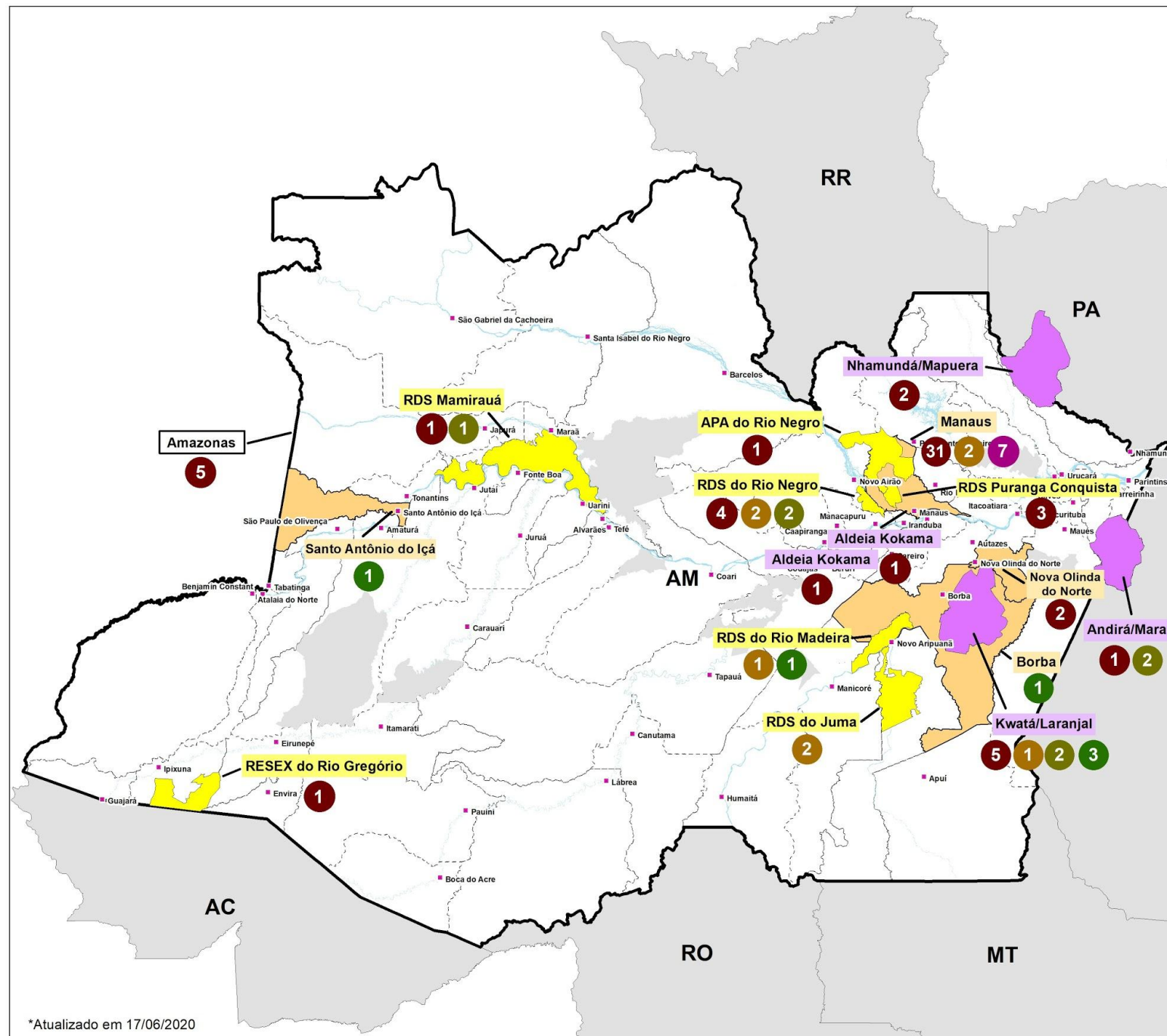
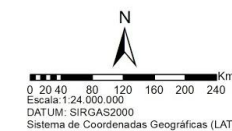
Legenda

- Sedes Municipais
- ▭ Limite municipal
- ▭ UC Estadual
- ▭ TI
- ▭ Hidrografia
- - - Limites municipais
- ▭ Amazonas

Eixos estratégicos

(Nº de ações realizadas)

- Redução do contágio
- Saúde mental
- Diagnóstico e atenção básica de saúde em comunidades e aldeias
- Transporte de emergência para hospitais municipais
- Tratamento em hospitais municipais
- Transporte de emergência para Manaus
- Pós-calamidade COVID-19



*Atualizado em 17/06/2020



GESTÃO E TRANSPARÊNCIA

Informações atualizadas em 10/06/2020.

25.900

pessoas beneficiadas

36

Expedições de campo

32

Municípios

9

Territórios

(Unidades de Conservação
Terras Indígenas)



AUDITORIAS EXTERNAS

207 Doadores

R\$ 34.442,92

Total arrecadado

R\$ 231.100,00

Meta

Doações já recebidas pelo site da Aliança
(plataforma Welight - [Doe agora](#))

R\$ 218.916,77

Recursos em execução

R\$ 1.487.810

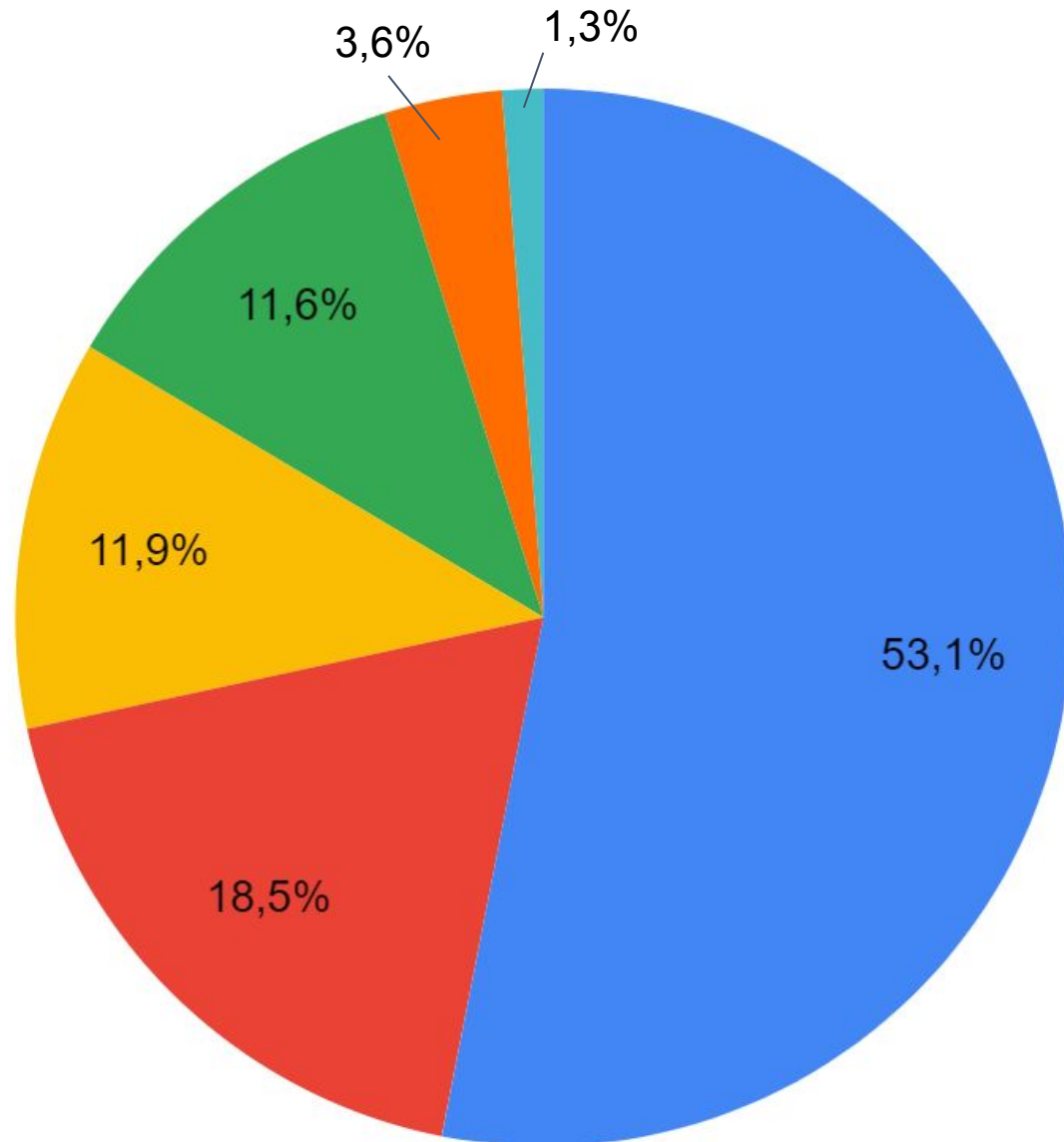
Projetos em captação de recursos
financeiros

R\$ 2.940.136

Projetos em captação em recursos
materiais, equipamentos e logística



ORIGEM DAS CAPTAÇÕES

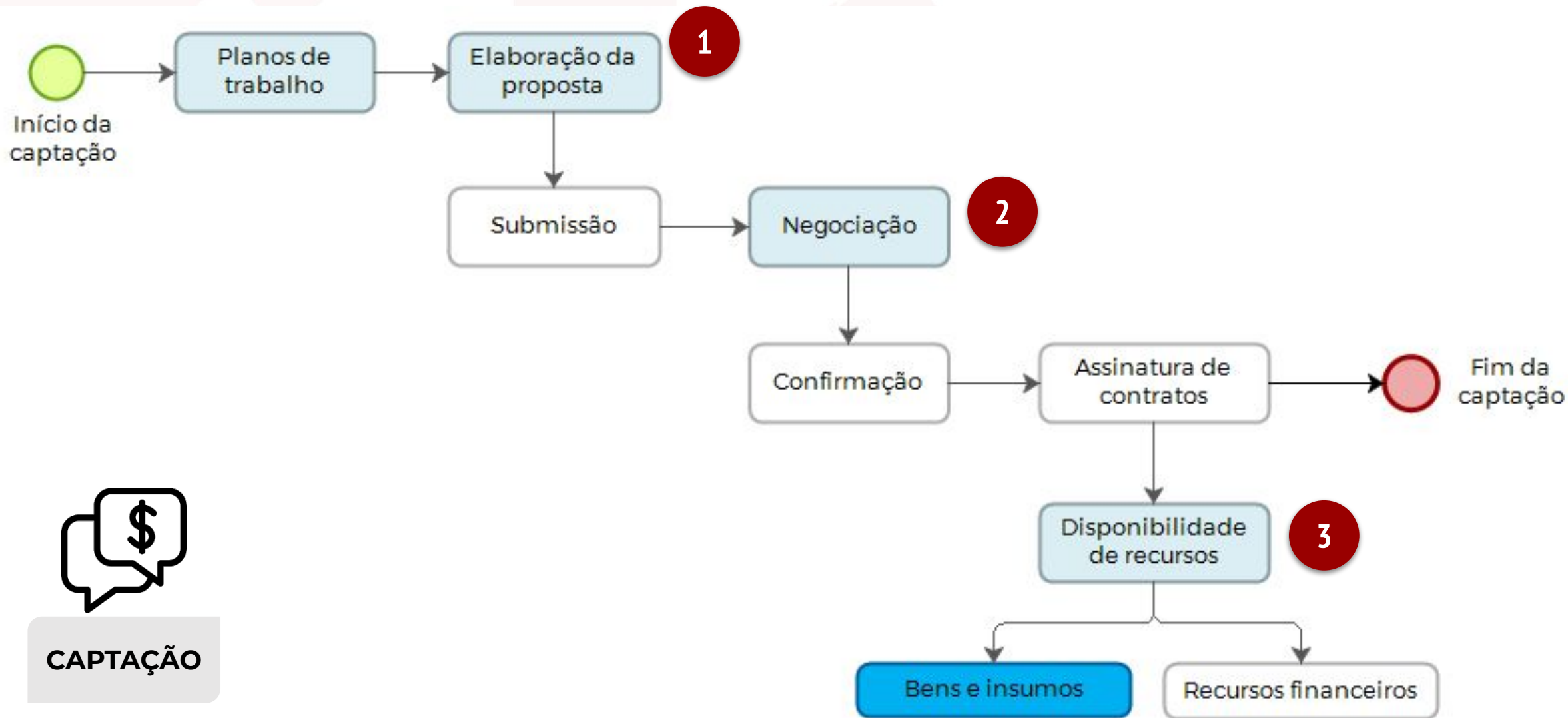


- ONGs
- Empresas
- Pessoas Físicas
- Organismos multilaterais
- Governos
- Instituições de ensino, pesquisa

**RECURSOS FINANCEIROS
ASSEGURADOS
R\$ 1.982.519**



FLUXO DE CAPTAÇÃO





QUANDO FALAMOS DE CAPTAÇÃO



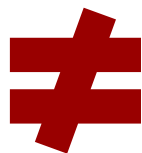
RECURSOS
FINANCEIROS
(R\$)

R\$

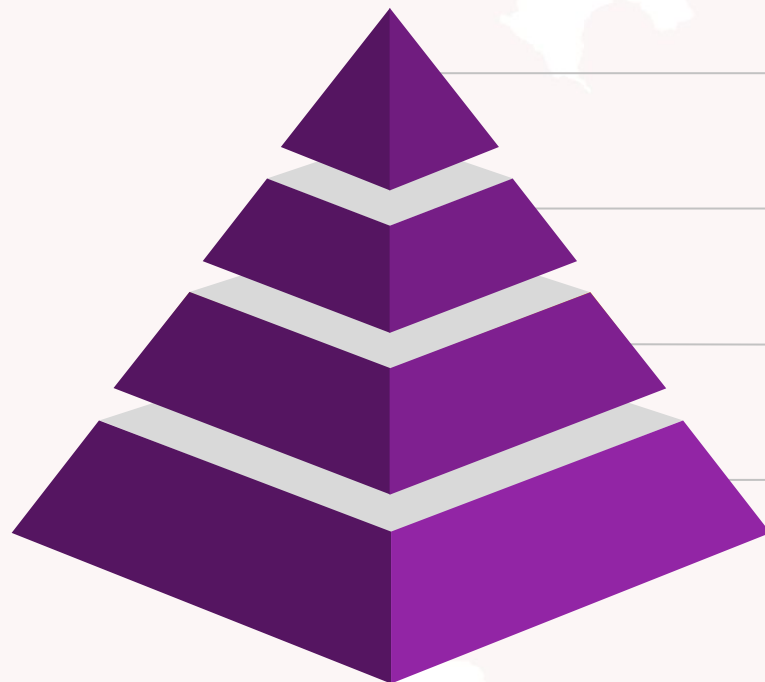


BENS E
INSUMOS
(ITENS)

R\$



*Atribuimos
valor!*



1 CAPTADO E DISPONÍVEL

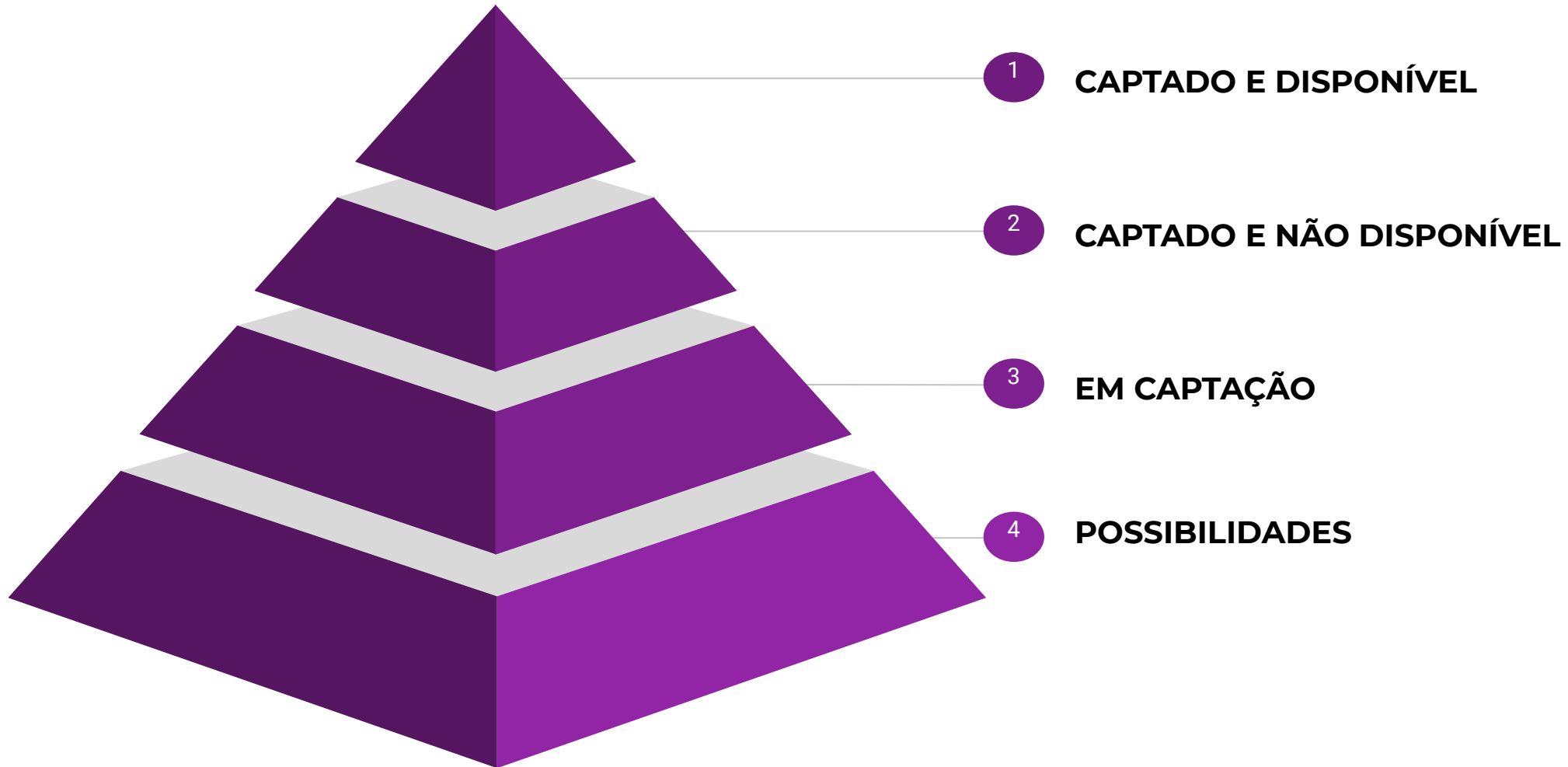
2 CAPTADO E NÃO DISPONÍVEL

3 EM CAPTAÇÃO

4 POSSIBILIDADES



ORIGEM DAS CAPTAÇÕES



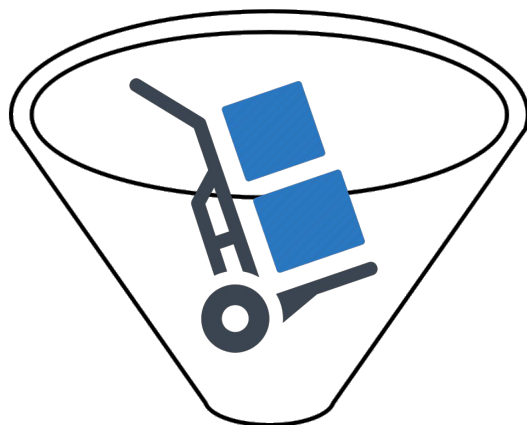


FLUXO DE IMPLEMENTAÇÃO

RECURSOS
FINANCEIROS
(AQUISIÇÕES)

BENS E
INSUMOS
(DOAÇÕES)

1



PLANEJAMENTO
OPERACIONAL

2



PARCERIAS
LOCAIS

3



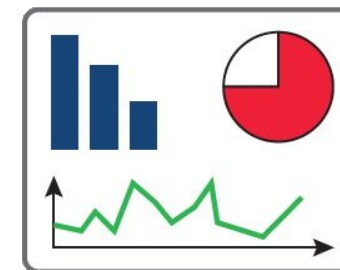
4

ENFRENTAMENTO



5

MONITORAMENTO E
AVALIAÇÃO

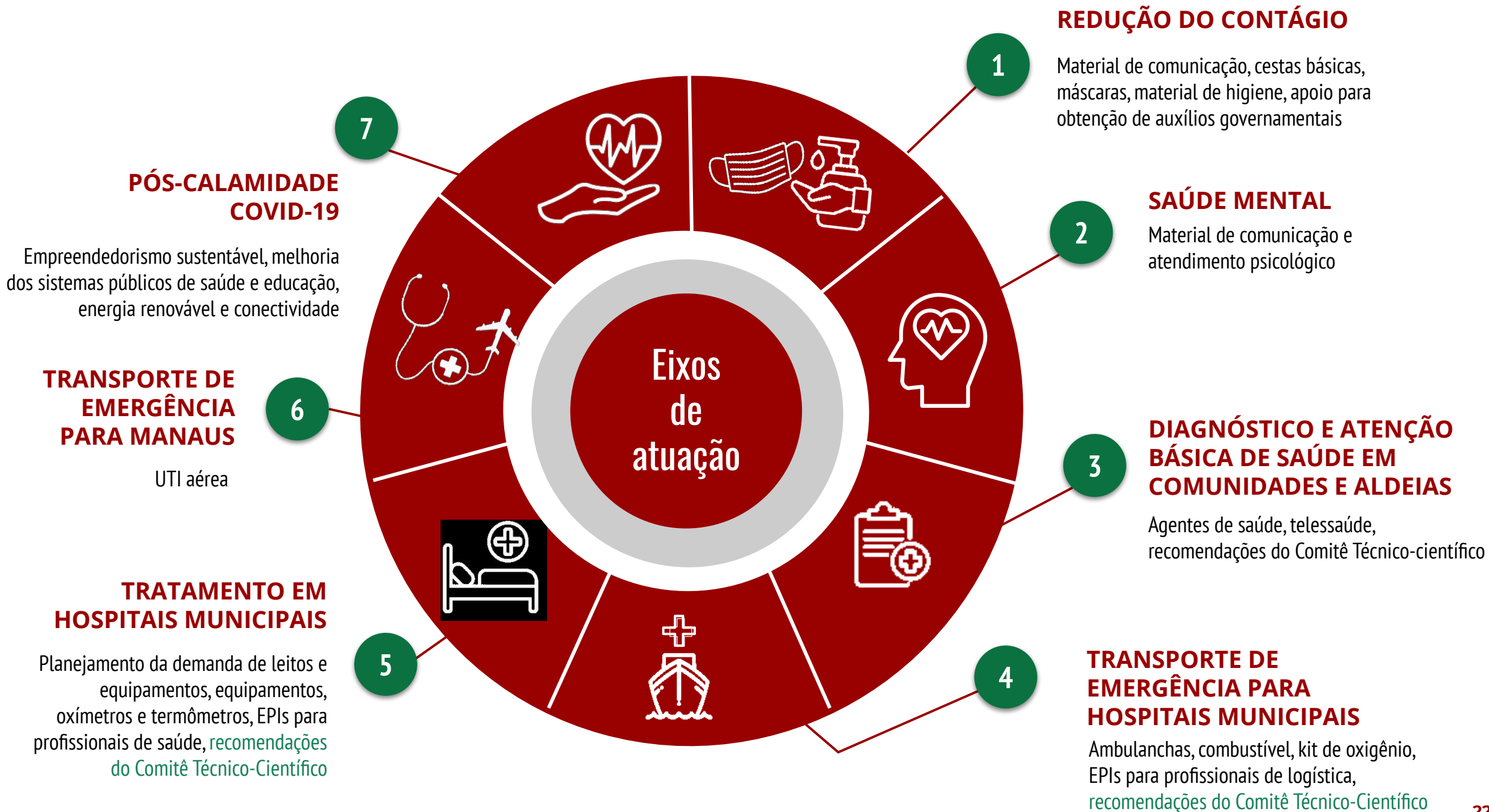




GESTÃO DE ENTREGAS

TERRITÓRIO	ITENS	ADQUIRIDOS	ENTREGUES

AGUARDANDO
CRUZAMENTO DE BASES





ALIANÇA COVID
AMAZONAS

Atualização:
15/06/2020

BOLETIM DE TRANSPARÊNCIA

ALIANÇA COVID AMAZONAS



Programa de Gestão e Transparência
pgt@fas-amazonas.org

Fundação Amazonas Sustentável

01

Edição